

## IM Novak Pezelj KOMENTAR ŠESTOG KOLA

**Markovic,Miroslav (2446) –  
Perunovic,Milos (2597) [A45]**

1.d4 Nf6 2.Nc3 d5 3.Bf4 g6 4.Qd2 c6  
5.0-0-0 Bg7 1/2

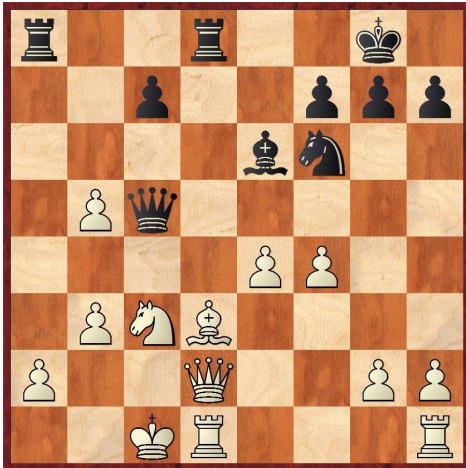
**Djordjevic,Vuk (2372) –  
Markus,Robert (2615) [C41]**

1.d4 d6 2.e4 Nf6 3.Nc3 e5 4.Nf3 Nbd7  
5.Bc4 Be7 6.0-0 Nb6 7.Be2 exd4  
8.Nxd4 0-0 9.f4 Ideja je pripremiti  
odgovor u centru i na d5 crnog imati  
mogucnost za prolaz pesakom na e5..  
9...Re8 10.Bf3 Bf8 11.a4 a5 12.h3 c6  
13.b3 Nfd7 14.Re1 Nc5 15.Be3 d5  
16.exd5 [16.e5 Sada nema neku tezinu,  
jer se skakac sa f6 pomerio i crni je u  
sansu odmah da napadne pesacki lanac  
belog sa 16...f6] 16...Nxd5 17.Nxd5  
cxd5 18.Nb5 Ne4 Izolovani d pesak  
daje odlicnu podrsku skakacu na e4.  
19.Qd4 Bf5 20.Rad1 Nf6 Odbrana d  
pesaka i otkriveni napad na c2 pesaka.  
lako slabije razvijene, crne figure odlicno  
saradjuju. Inicijativa je na strani crnog.  
21.Qd2 Rc8 22.c3 Bd7 [Dobro je bilo i  
eksploatisati oslabljeno polje e4 22...Be4  
] 23.Qd3 Bxb5 24.axb5 Qc7 25.Bd2  
Potez nagovestava da je beli u  
problemu. Lovcu nije tu mesto.  
Razvucen izmedju odbrane tacaka c3 i  
f4, smeta teskim figurama. 25...Ne4  
26.Bxe4 dxe4 27.Qc2 Bc5+ e pesak  
postaje opasan. Iznudjeno je 28.Be3  
Bxe3+ 29.Rxe3 Qxf4 30.Qf2 Qe5  
31.Rd4 Qxb5 32.c4 Qc6 33.Kh1 Re7  
[Dosta aktivnije je bilo 33...Re5 uz  
kontrolu petog reda i pripremu sledeceg  
f5] 34.Qf5 Rce8 35.Qxa5 g6 36.c5 Re5  
37.b4 Rd5 38.Rxd5 Qxd5 39.Qb5 Ra8  
Crni pocinje sa kombinovanim

pretnjama. Napad po drugom redu na  
tacku g2 uz napredovanje e pesaka.  
40.Re1 f5 41.Qf1 Ra3 42.Qf4 Ra8  
Neodlucan manevar topom. Crni je  
znacajno oslabio svog kralja guranjem f  
pesaka. 43.Qc1 Rd8 44.b5 Qd2 45.Qb1  
Qf2 46.c6 bxc6 47.bxc6 Sada je beli taj  
koji ima naprednijeg pesaka (blize je  
promociji). Materijalna prednost crnog se  
vise ne oseti u oceni pozicije. 47...Rd2  
48.Rg1 Rc2 49.Qd1 Qd2 50.Qxd2  
Rxd2 51.Rc1 Rd8 52.c7 Rc8 53.g4 Kf7  
54.gxf5 gxf5 55.Kg2 Ke6 56.Rc5 f4  
57.Kf2 Kd6 58.Rc4 Kd5 59.Rc1 h5  
60.Ke2 Ke5 61.Rc4 Kd5 62.Rc1 Kd4  
63.Rd1+ Ke5 64.Rc1 Kf6 65.Rc5 h4  
66.Rc6+ Kf5 67.Rc5+ Ke6 68.Rc4 Ke5  
69.Rc1 Kd4 Sklopljen je remi 1/2

**Damljanovic,Branko (2522) –  
Savic,Miodrag R (2535) [E11]**

1.d4 Nf6 2.c4 e6 3.Nf3 Bb4+ 4.Bd2 a5  
5.Qc2 [Beli najcesce fijanketiraju  
belopoljca i brzo odlaze u rokadu. 5.g3 ]  
5...0-0 6.e4 d6 7.Nc3 e5 Interesantan  
motiv zrtve pesaka uzet iz Kraljeve  
indijske odbrane. 8.dxe5 dxe5 9.Nxe5  
Qe8 10.f4 Nc6 11.Nxc6 Qxc6 12.Bd3  
Be6 13.b3 [Komplikacijama je vodilo  
13.e5 Ng4 14.Bxh7+ Kh8 15.h3 Qxg2  
16.0-0-0.] 13...a4! Crni privremeno daje  
i drugog pesaka. Odvlaci skakaca iz  
centra. Bele figure stoje nespretno, a  
kralj u centru privlaci paznju. 14.Nxa4  
Bxd2+ 15.Qxd2 Rfd8 [Na uzimanje e4  
pesaka beli bi stigao da "pobegne" u  
malu rokadu 15...Nxe4 16.Qc2 Rfe8  
17.0-0.] 16.Nc3 Qc5 17.0-0-0 b5!! Zrtva  
treceg pesaka! Skakac na c3 je vezan  
za odbranu pesaka e4 i crni koristi priliku  
da zaostri poziciju. 18.cxb5?!



[18.Nxb5 Nxe4 19.Qc2 Nf2 20.Bxh7+ Kh8 21.Rxd8+ Rxd8 22.Re1 f5<sup>o</sup>] **18...Nxe4 19.Bxe4 Rxd2 20.Kxd2 Qf2+** [Najaktivnije je bilo momentalno izvršiti napad na odbranu belog kralja i skinuti belog lovca sa table. 20...Qd4+ 21.Kc2 Rxa2+ 22.Nxa2 (22.Kb1 Ra1+ 23.Kb2 Rxd1 24.Rxd1 Qf2+-) 22...Qxe4+<sup>+</sup>] **21.Kc1 Qxf4+ 22.Kb2 Qf2+ 23.Kc1 Re8 24.Rhf1 Qe3+ 25.Kb2 g6 26.Bc6** Lovac drži oba krila. Uz podršku pesacima b5 i g2, kontrolise i izlazno polje a slobodnjaka. **26...Re7 27.h3 Kg7 28.Rfe1 Qf2+ 29.Re2 Qf6 30.Rde1 Qd4 31.Rd1 Qf6 32.Rde1 h5 33.Re5 Qf4 34.R1e2 g5** Figure crnog su nepokretne. Prednost se istopila i sada je beli taj koji pokušava da ostvari nešto više. **35.R5e4± Qd6 36.Re5** [Sada je bio pravi momenat za guranje a slobodnjaka 36.a4 [%cal Ga4a8] Pesak na b3 je indirektno branjen i ne postoji opasnost za belog kralja. 36...f5 37.Re5 Kf6 38.a5! Qb4 39.Rxe6+ Rxe6 40.Nd5+] **36...g4 37.hxg4 hxg4 38.Rg5+ Kh6 39.Rge5 Kg7 40.Rg5+ Kh6 41.Rge5 Kg7 42.Rg5+ 1/2**

**Ratkovic,Miloje (2427) – Sedlak,Nikola (2600) [A84]**

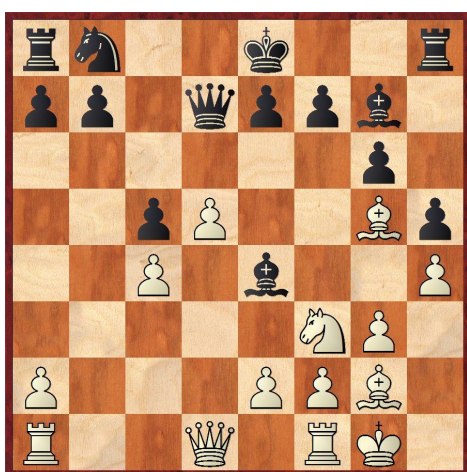
**1.d4 e6 2.c4 f5 3.Nc3 Nf6 4.Nf3 Bb4**

**5.Bd2 0-0 6.e3 d6 7.a3 Bxc3 8.Bxc3 Ne4 9.Qc2 b6** Nastala je pozicija iz partije Potapov – Rychagov (2008) **10.0-0-0** Velika rokada nije ocigledan izbor. Iako trenutno kralj belog nije ugrožen, razudjeni pesaci na daminom krilu bi se brzo mogli naci pod udarom crnih snaga. **10...Bb7 11.h4 Nd7 12.d5 e5 13.h5 Ndc5 14.Nh4 Nxc3** [Crni je mogao da odloži izmenu na c3. Skakaci stoje odlicno. Lovac na c3 nije aktivna pretnja. 14...a5 15.f4!? b5 (15...Bc8 16.fxe5 Bd7 17.b3 Nxc3 18.Qxc3 dxe5 19.Nf3) 16.cxb5 Ng3 17.Bc4 Nxh1<sup>o</sup>] **15.Qxc3 a5 16.Bd3 Nxd3+ 17.Qxd3 Qf6 18.Qc3 a4** Crni se polako sprema za ulazak u završnicu. Beli pesaci su razbacani i lako se mogu pretvoriti u slabosti. **19.Kb1 Ra5 20.Rc1 Bc8 21.Nf3 Bd7 22.Ne1 e4 23.Qxf6 Rxf6 24.Nc2 f4 25.Rh4 fxe3 26.fxe3 Rf2 27.Nd4 Ra8 28.Rc2 Rff8 29.Rxe4 Rae8 30.Rxe8 Rxe8 31.Rc3 Bg4 32.Kc1** [Iako se pesak na h liniji ne može spasiti, mogao je da odigra još epizodnu ulogu. 32.h6 ] **32...Bxh5 33.Kd2 Bg4 34.Kd3 g5** Crni ima majoritet na kraljevom krilu. Uz podršku lovca, pokušava da napravi slobodnjaka. **35.e4 Kg7 36.Nb5 Re7 37.Kd4 h5 38.Re3 Kf6 39.Re1 h4 40.Rf1+ Kg7 41.Re1 Kg6 42.e5 dxe5+ 43.Rxe5?** Beli je pozurio sa željom da napravi kontra igru i prevideo lep takticki udar **43...Rxe5 44.Kxe5 Bf3! 45.Nxc7 Bxg2 46.d6 Bc6 47.Nd5 Kf7 48.Nf6 h3 49.Ng4 Bf3 50.Nh6+ Ke8 51.Ke6 Bc6 0-1**

**Indjic,Aleksandar (2623) – Rabrenovic,Vladan (2371) [D90]**

**1.d4 Nf6 2.c4 g6 3.Nc3 d5 4.Nf3 Bg7 5.h4** Potez je dobio na znacaju zahvaljujuci naporima Morozevicha, Mamedyarova i mnogih drugih. **5...h5** [5...dxc4 6.e4 c5 aktivna igra crnog

podrazumeva napad na pesacki centar belog] **6.Bg5 Ne4 7.cxd5 Nxc3 8.bxc3 Qxd5 9.g3** [ 9.e3 Bg4 10.Be2] **9...c5 10.Bg2 Bf5 11.0-0 Be4 12.c4 Qd7** Nije najbolji izbor. Mozemo zakljuciti da crni nije ocekivao prethodni potez belog. Za potez Qd7 je utrosio 24 min, sto je skoro trecina ukupnog vremena za razmisljanje. [Sigurnije je bilo 12...Qd8 I na eventualno 13.d5 ostaviti slobodno mesto za skakaca na d7] **13.d5!?**



[13.Ne5 Qf5 14.Qa4+ Kf8] **13...Bxf3** Preuranjena izmena i pozicija se polako otvara u korist belog. [13...0-0 14.Rc1 Na6 15.Qb3=; 13...Bxa1 14.Qxa1 f6 15.Bxf6 exf6 16.Qxf6 Rf8 17.Qb2 Qe7 18.Ng5 Bxg2 19.Kxg2 Nd7 20.Ne6] **14.exf3 0-0 15.Re1 Re8 16.Kh2 Qd6 17.Rb1 b6 18.Bh3 Nd7** Sad skakac smeta dami. Osetno losa saradnja medju crnim figurama. **19.Bf4 Ne5** Vezani skakac na e5 pravi potpuni zastoj u redovima crnih figura. Beli se za to vreme namesta. **20.Qe2 f6 21.Be6+ Kh7 22.Rb3 Rf8 23.Kg2 Rae8 24.g4** Otпочinje napad na kralja **24...Bh6 25.Bg3 Qd8 26.g5 Bg7 27.f4 Nf7 28.f5** Crna dama i topovi uopste ne ucestvuju. Kralj je ostavljen sam. Sledi matni napad. **28...fxg5 29.fxg6+ Kxg6 30.Qc2+ Kh6 31.Bxf7 Rxf7 32.Re6+ Bf6 33.hxg5+ Kxg5 34.Bf4+ Kxf4 35.Qe4+ 1-0**