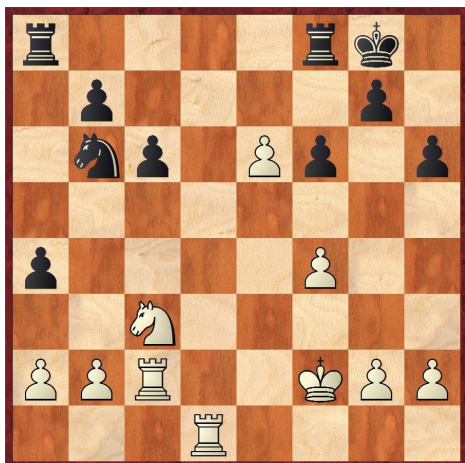


1.d4 d5 2.c4 e6 3.Nf3 Nf6 4.Nc3 Be7
 5.Bg5 h6 6.Bxf6 Bxf6 7.e3 c6 8.Rc1
 Nd7 9.Bd3 0-0 Cilj crnog je sprovesti e5
 ili c5 i otvoriti igru u centru. 10.0-0 dxc4
 11.Bxc4 e5 [Malo sporije je 11...b6
 12.Bb3 Bb7 13.Qe2 c5] 12.Bb3 exd4
 13.exd4 Nb6 Crni belopoljac je spreman
 da se ukljuci u igru. 14.Ne5 Bxe5 Pod
 blagim pritiskom belih figura, crni se
 odlucuje na seriju izmena i ulazi u ranu
 završnicu 15.dxe5 Qxd1 16.Rfxd1 Bf5
 Pozicija je u granicama jednakosti.
 Trenutno su crni pesaci na daminom
 krilu slabije pokretni. Dok beli e pesak
 pravi uporište figurama na d6. 17.f4 a5
 18.Kf2 a4 19.Bc2 Bxc2 20.Rxc2 f6
 21.e6!

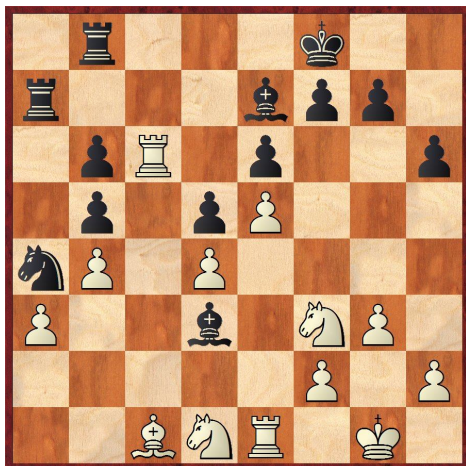


Ovaj potez je tesko anticipirati. Cini se
 da je pesak zalutao u redove crnog i da
 ce biti lak plen. Nije sve tako kako
 izgleda na prvi pogled, i gsn Branko pod
 velom tihog iznenadjenja zapocinje jos
 jednu svoju majstoriju. 21...f5 Obavezan
 potez kojim se sprecava da e pesak
 dobije kopnenu podrsku. Ujedno se
 ogranicava i skakac sa c3. 22.Rd4 Rfe8
 23.Re2 g6 24.g4 Zrtva pesaka za
 aktivnost kralja. Nakon uzimanja na g4,
 beli bi imao slobodan put do g5..
 24...Kg7 25.g5 Re7 26.a3 h5 27.Re5
 Kf8 28.Rb4 Ra6 29.Ke3 Crna polja u

poziciji crnog su slaba. Sledi sukob
 kraljeva. 29...Ke8 30.Kd4 Kd8 31.Re2
 Kc7 Cilj belog je stici kraljem do f6.
 Skakac sa b6 mu stoji na putu. Na Ke5
 islo bi Nd7+. 32.Rxb6 Rxb6 33.Ke5 Ra6
 34.Kf6 Re8 35.Kxg6 Raa8 36.e7 Kd7
 37.Kf7 b5 38.g6 Kd6 39.Rd2+ Kc5
 40.Ne2 Kc4 Odlicno odigrana partija i
 lep trijumf GM Damljanovica. 41.Nd4 1-0

**Ratkovic, Miloje (2427) –
 Indjic, Aleksandar (2623) [A05]**

1.Nf3 Nf6 2.g3 d5 3.Bg2 c6 4.0-0 Bf5
 5.d3 h6 6.b3 e6 7.Bb2 Be7 Uloge su
 obrnute. Crni igra London sistem. Beli je
 fijanketirao oba lovca i jos se nije
 izjasnio kako ce nastupiti u centru.
 Priprema napad. 8.Nbd2 0-0 9.e3 a5
 10.Qe2 Postava belog podseca na
 Hippo Defence (mali Hippo), koju je ne
 tako davno, u kremu svetskog saha
 popularizovao Luke McShane, doduse
 sa crnim figurama.. 10...a4 11.e4 Bh7
 12.a3 axb3 13.cxb3 Nbd7 14.e5 Ne8
 15.Ne1 Qb6 16.d4 Nc7 17.Nef3 Pozicija
 belog je osetljiva. Prinudjen je da
 odustane od prethodne namere guranja
 f pesaka. Crni je bez slabosti i vodi igru.
 17...Ra7 18.b4 Qa6 19.Qxa6 Rxa6
 20.Rfe1 Nb6 21.Bf1 Ra7 22.Rac1 Nb5
 23.Bxb5 cxb5 24.Rc7 Bd8 25.Rc5 Beli
 pokusava da zrtvom kvaliteta pokrpi
 slabosti u svojoj poziciji. Oseti se
 nedostatak belopoljca i crni zmaj sa h7
 vlada tablom. [Moglo je i 25.Rcc1 Nc4 ali
 bi tako beli zapao u potpuno pasivnu
 poziciju] 25...Na4 26.Bc1 b6 Crni odbija
 poklon na c5. Beli ima problem sa
 prostorom za svoje figure, posebno za
 skakace. Uzimanjem na c5 bi beli bi se
 oslobodio i dosao do vazduha.
 [26...Nxc5 27.dxc5 Bd3 28.Nd4 i nije
 jasno kako ce crni probiti poziciju belog]
 27.Rc6 Be7 28.Nf1 Bd3 29.Ne3 Rb8
 30.Nd1 Kf8



Postavlja zamku zarobljavanja topa na c6. Ideja je Lc4 uz prilaz kraljem do d7.

31.Nb2 Nxb2 32.Rc3 Nc4 33.Rxd3 Rba8 Sve crne figure saradjuju u napadu. Damino krilo belog ce pasti. Prvi ide pesak na a3. **34.Kf1 Nxa3 35.Bxa3 Rxa3 36.Rxa3 Rxa3 37.Ke2 Bxb4 38.Rb1 Ba5 39.Rxb5 Ra2+** Uz aktivnije figure i pesaka vise na b liniji, crni ima odlucujucu prednost. Treba obezbediti put pesaku ka promociji. **40.Ke3 Ke7 41.g4 Kd7 42.Rb1 Kc6 43.Rc1+ Kb7 44.Rb1 g6 45.h4 Bc3 46.Rb3 Ba5 47.Rb1 Ra3+ 48.Ke2 Bc3 49.h5 g5 50.Rh1 b5 51.Rh3 b4 52.Kd3 Ba1+ 53.Kd2 Bxd4** Beli predaje 0-1