

IM Novak Pezelj KOMENTAR DRUGOG KOLA

Markovic,Miroslav (2446) – Savic,Miodrag R (2535) [A00]

1.g3 d5 2.Bg2

Beli prepusta centar crnim pesacima, i priprema svoje figure kako bi mogao da u toku partije izazove slabosti u poziciji crnog, suprotstavljanjem i guranjem nekog od pesaka c4, d4, ili e4.

2...e5 3.d3

Aktuelna je mogucnost napada, ali se beli odlucio da zavrshi osnovni razvoj pre bilo kakve akcije 3.d4 e4 4.c4

3...Nf6 4.a3 Crni sprecava pokusaj protivnika da uz pomeranje pesaka na b4 zauzme drugu dugacku dijagonalu sa svojim crnopoljnim lovcom

4...a5 5.Nf3 Nc6 6.0-0 h6

Potez koji nas uvodi u partiju. Beli crnopoljac je ogranicen. Beli sada moze da se pomiri sa ogranicenim prostorom koji mu je protivnik ostavio i da sa b3 i Lb2 zavrshi razvoj. Ili da zapocne razmenu u centru...

7.e4 dxe4 8.dxe4 Qxd1 9.Rxd1 Bg4 10.Re1 0-0-0 11.Nbd2 Bc5 12.c3 a4

Uloga pesaka na a4 je da zakoci napredovanja belih pesaka na daminom krilu. Desava se, kada pesak nema adekvatnu podrsku, da postaje predmet napada protivnickih figura.

13.Bf1 Bd7 14.b4!?

Zanimljiva odluka belog. Slabi svoju pesacku strukturu ali pravi dodatni prostor za svoje figure.

14...axb3 15.Nxb3 Bb6 16.Be3 Bg4 17.Nfd2 Bxe3 18.Rxe3 Be6 19.a4

Pozicija crnog od pocetka partije deluje "zdravije". Pravilno rasporedjene figure na najboljim mestima. Ali izgleda, bez konkretnog plana. Guranjem pesaka, beli definise svoje ciljeve na daminom krilu. Nagovestava pritisak po poluotvorenoj b liniji.

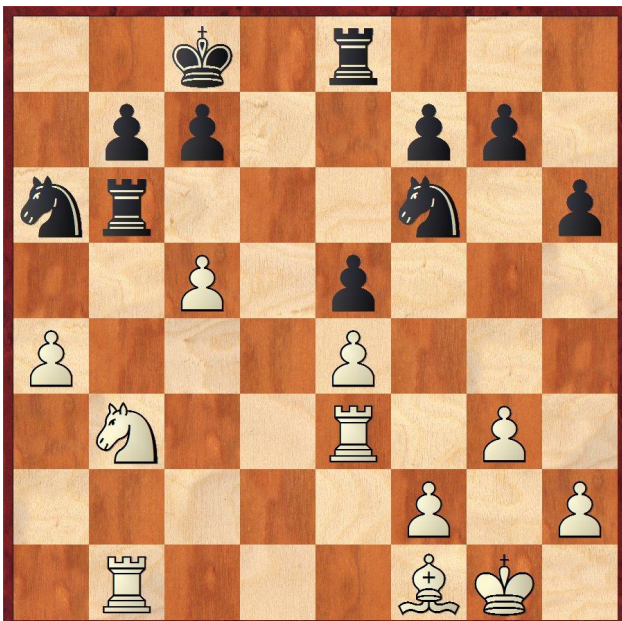
19...Nb8 20.Rb1 Rd6 21.Nc4 Bxc4 22.Bxc4 Rf8 23.Be2

Otvorena d linija nije aktivna, crni ne dobija nista ako podupla topove.

23...Re8 24.c4 Rb6 25.Bf1 Na6

Crni se odlicno postavio i deluje da je iskontrolisao desavanja na daminom krilu.

26.c5



Nxc5 27.Bb5 Ncd7 28.Na5

Propustena prilika za uproscavanje pozicije. Kao materijalno jaca strana, crni je trebao da uz izmene konvertuje prednost. Psihologija igraca koji se brani i nastavak pasivne igre utice na promenu pozicije u korist belog.

28...Re7 29.f3 Nb8

Polozaj skakaca na b8 znacajno povecava takticke mogucnosti za napad belog.

30.Reb3 Rd6 31.Bf1 b6 32.Nc4 Rc6 33.a5 Nfd7 34.axb6 cxb6 35.Ne3

Iako je mogao da vrati pesaka, pravilan izbor je koristiti snagu skakaca u centru. Ulazak na d5 i pritisak belih figura se nastavlja.

35...Ree6 36.Bh3 Rg6 37.Rd3 Rgd6 38.Rxd6 Rxd6 39.Nc4 Rf6

Previd. Neposredno pre vremenske kontrole, crni nije uspeo da izdrzi pritisak.

40.Nxb6+ Rxb6 41.Rxb6 Kc7 42.Rb5 Nc6 43.Bxd7 Kxd7 44.Kf2 Kd6 45.Ke3 Ne7 46.f4 exf4+ 47.gxf4 f5 48.exf5 Kd7 49.Ke4 Ke8 50.Ke5 Nc6+ 51.Kd6 Nd4 52.Rd5 Nf3 53.Ke6

Crni odustaje od dalje borbe. Savicu, koji je inace poznat po svom atraktivnom i napadackom stilu, nije leglo pariranje u zavrsnici. Kao pouka ostaje da za pobeđu u sahu nije dovoljno igrati samo dobre i zdrave poteze. Cestitke Markovicu na drugom trijumfu. **1-0**

Perunovic, Milos (2597) – Rabrenovic, Vladan (2371) [C41]

1.e4 d6 2.d4 Nf6 3.Nc3 e5 4.Nf3 Nbd7 5.Bc4 Be7 6.a4

Kontrola tacke b5 i kocenje crnih pesaka na daminom krilu.

6...0-0 7.0-0 c6 8.h3 h6

Dinamicnu igru crnom daje uzimanje na d4. Iako nije omiljen potez jer dovodi bele figure u centar, crni se rasterecuje pritiska i oslobadja svoje figure za aktivniju igru. U svojim partijama, IM Rabrenovic je to pokazao i dobrim rezultatima, izmedju ostalog i tri puta odrzavsi jednaku poziciju protiv naseg proslavljenog velemajestora Aleksandra Kovacevica (2011 i 2x 2015g) 8...exd4 9.Nxd4 Re8 10.Re1 Ne5 11.Ba2

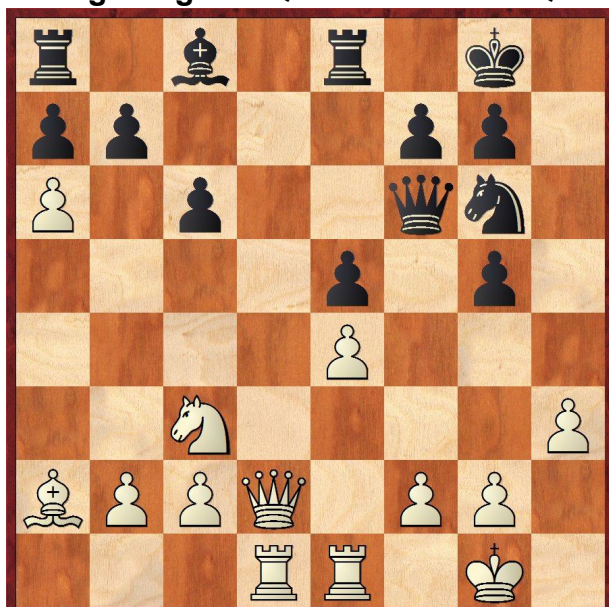
9.Re1 Re8 10.Be3 Nh7

Pozicija crnog je takva da je neophodno puno strpljivih poteza da bi se doslo do igre. Beli zauzima odlicne polozaje za svoje figure, kontrolise centar i odlucuje o otvaranju d linije. Izgleda kao da je beli u klasicnoj "sacekusi".

11.Ba2 Ng5

Crni zeli da se rastereti izmenama na g5. [druga opcija je bila sacuvati svoje figure i dati im zadatke na kraljevom krilu 11...Nhf8 12.Qd2 Ng6

12.Nxg5 Bxg5 13.Qd2 Nf8 14.Rad1 Qf6 15.a5 Ng6 16.Bxg5 hxg5 17.dxe5 dxe5 18.a6



18. ...b6

Crni je mogao da pokusa ogranicavanjem belog lovca. 18...b5 19.Qd6 Qxd6 20.Rxd6 Ne7 21.Ra1 Rb8 **19.Qd6 Qxd6 20.Rxd6 Ne7 21.Re3**

Uzimanje pesaka na a6 nije moguće zbog slabosti sedmog reda i konkretno tacke f7. Pozicija crnog je pasivna i prinudjen je da ceka.

21...Kf8 22.Rg3 f6 23.Bc4 Rb8 24.Be2 Kf7 25.Bh5+ g6 26.Bg4

Iznudjeno je slabljenje tacke f6 i sada lovac ide na izmenu. Sledi kontrola slobodne linije i ulazak na sedmi red.

26...Bxg4 27.hxg4 Red8 28.Rgd3 Rxd6 29.Rxd6 b5 30.Rd7 Ra8

Završna faza prostorne prednosti belog. Crni top je vezan za tacku a7.

31.f3 Ke6 32.Rb7 Kd6 33.Kf2 Rc8 34.Rxa7 Rc7 35.Ra8 Rc8 36.Rxc8 Nxc8 37.Na2 Kc5 38.c3 Kb6 39.Nb4 Na7

Crni mora da se pomiri sa tim da ne može da povrati izgubljenog pesaka. 39...Ne7 40.b3 c5 41.Nd3

40.Ke3 Kc5

Uz dodatak vremena za razmisljanje, beli je tehnickom igrom priveo partiju zeljenom ishodu. Pravljenje pesackih slabosti na kraljevom krilu uz kontrolu a slobodnjaka i GM Perunovic sigurnom igrom dolazi do druge pobede na Sampionatu.

41.Nd3+ Kd6 42.b4 Nc8 43.Nc5 Na7 44.Kd3 Nc8 45.g3 Na7 46.Ke3 Nc8 47.f4 gxf4+ 48.gxf4 g5 49.fxg5 fxg5 50.Nd3 Ke6 51.Ne1 Na7 52.Nf3 Kf6 53.Kd3 Nc8 54.c4 Na7 55.Kc3 Nc8 56.cxb5 cxb5

Lepa parada za kraj.

57.Nd4 exd4+ 58.Kxd4 Ke6 59.Kc5 Kd7 60.e5 Na7 61.Kb6 Nc8+ 62.Kb7 1-0

Djordjevic,Vuk (2372) – Indjic,Aleksandar (2623) [B08]

1.d4 g6 2.e4

Sve vise su prisutna otvaranja u kojima se odlaze sukob u centru.

2...Bg7 3.Nf3 d6 4.Nc3 Nf6 5.Be2 0-0 6.0-0 Nc6

6...Bg4 7.Be3 Nc6 8.Bb5 iz partije Rozentalis – Indjic (2015) 8...Nd7

7.d5 Nb8 8.h3 e5 9.dxe6

Iako nije morao da reaguje, beli bira otvoreniju igru. Pozicija iz partije Matlakov – Artemiev (2015) **9...Bxe6 10.Nd4 Bd7**

Neophodno je da se beli odluci za plan igre. Da li ce nastaviti da pruza podrsku i time odrzava centar, ili ce pokusati neku konkretnu akciju. Te1 je skolski potez, uvodi se jaka figura i kontrolise se pesak na e4. **11.f4**

Pomeranje f pesaka zna da bude opasno. Oseti se slabljenje polozaia kralja. Medjutim, beli koristi polozej topa i pokusava da napravi pritisak na f liniji, a ujedno kontrolise tacku e5.

11...Nc6 12.Nb3 Re8 13.Bf3 b5

Obe strane su se namestile i igra se znacajno zaostrava. Viseci pesak na b5 je indirektno branjen napadom figura na e4.

14.e5 dxe5 15.fxe5 Rxe5 16.Bf4

Beli je privremeno zrtvovao pesaka i koristi polozej crnog topa za razvoj.

16...Rf5 17.Bxc6

17.Qd2 b4 18.Ne2∞

17...Bxc6 18.Qxd8+ Rxd8 19.g4

Vracanje pesaka na c7 nije dobar izbor zbog odlicne aktivnosti crnih figura 19.Bxc7 Rxf1+ 20.Rxf1 Rd7

19...Rxf4 20.Rxf4 Nd5 21.Nxd5 Bxd5 22.c3 Bh6 23.Rff1 Re8 24.Rfe1 Be3+

Zbog slabosti belog kralja, crni ima mogucnost vecitog saha sa Lf4+ i Le3+. Iz istog razloga crni nastavlja partiju. Belom kralju nedostaje zastita.

25.Kh2 h5 26.Nd4 h4 27.Nxb5 Bf4+ 28.Kg1 Rb8

Crni napusta poziciju u centru jer zeli da nastavi partiju a pritom da izbegne izmenu topova. Mala nepreciznost koju mladjeni majstor Djordjevic pretvara u pozionu prednost.

29.c4 Bg3

29...Bxc4 30.Re4

30.b3 Bb7

Preambiciozno.

31.Re7

Bolje je bilo konsolidovati odbranu. 31.Re2 Rd8 32.Rf1

31...Rd8 32.Nxc7 Kf8!

Top nema dobro polje. Beli je racunao da ce sa Sd5 uspeti da zatvori crnog belopoljca i na taj nacin umiri napad crnih figura.

33.Rae1 Bxe1 34.Rxe1 Rd2 35.Nd5 Bxd5 36.cxd5 Rxa2 37.d6 Rd2 38.Ra1 Rxd6 39.Rxa7 Rd3 40.Kg2 Rxb3 41.Rc7 Rb2+ 42.Kg1 Re2 43.Ra7 Kg7 44.Ra6 Re6 45.Ra5 Re3 46.Kg2 Kh6 47.Rb5 f6 48.Ra5 Re5

Bolje je bilo prvo udaljiti belog kralja 48...Re2+ 49.Kg1 Re5

49.Rxe5

Beli je odlicno izracunao i izmenom topova usao u remi sa pesakom manje.

49...fxe5 50.Kf3 Kg5 51.Ke4 Kf6 52.Kd5 g5 53.Kc4 Ke6 54.Kc5 e4 55.Kd4 e3 56.Kxe3 Ke5 57.Kf3 Kd4 58.Kf2

Otvorena partija, odigrana u borbenom duhu, završena je podelom poena. 1/2

Damljanovic,Branko (2522) – Ratkovic,Miloje (2427) [A06]

1.Nf3 d5 2.g3 Nc6 3.Bg2 e5 4.d3 Nf6 5.0-0 Bd6

5...h6 6.c4 dxc4 7.Qa4 Bd6 8.Qxc4= iz partije Damljanovic – Ivanisevic (2012); 5...Be7 je igrano u partiji Tokovic – Ratkovic Miloje (2013)

6.c4 dxc4 7.dxc4 0-0 8.Nc3

Beli se priprema za upad na polje d5.

8...a6 9.b3 Re8 10.Bb2 Bd7 11.Nd2 Qc8 12.Nd5 Nxd5 13.cxd5 Ne7 14.Nc4 Bh3 15.Rc1!

Uzimanje pesaka ne e5 nije bila opcija jer nakon izmene crni vraća pesaka uzimanjem na d5 15.Nxe5 Bxg2 16.Kxg2 Qf5

15...Bxg2 16.Kxg2

16.Nxd6! Sjajan intermezzo! Beli je propustio da iskoristi motiv dvostrukog udara i da u par poteza stigne do prednosti od bar jednog pesaka 16...Qh3 17.Nxe8 Bxf1 18.Qxf1 Qxf1+ 19.Kxf1 Rxe8 20.Rxc7+-

16...Qd7 17.e4 Ng6 18.h4 f5 19.h5

Crni skakac je imobilisan. Beli je spreman za otvaranje igre. Tacka napada je pesak e5.

19...Nf8 20.f4 exf4 21.e5 Bc5 22.e6 Qe7 23.Rxf4 Rad8 24.Qf3 b5 25.Rxf5 Nxe6

Uznapredovali beli centralni pesaci su prakticno ugusili crnog. Zrtvom skakaca on pokusava da dodje do igre.

26.dxe6 bxc4 27.Rf7 Rf8 28.Rxe7

Slabost crnog kralja je ocigledna. Ispravno je bilo zadržati dame na tabli i nastaviti sa pritiskom. 28.Rf1 Rd2+ 29.Kh1 Rxb2 (29...Rxf7 30.exf7+ Kf8 31.Bxg7+ Kxg7 32.Qg4++-)

28...Rd2+ 29.Kh3 Rxf3 30.Rxg7+ Kf8 31.Rg5 Bd6

Aktivnije je bilo napasti topa i zaraditi tempo 31...Be7

32.Be5 Bxe5 33.Rxe5 c3 34.Rc5 Rdd3 35.Rxc7 Rxg3+ 36.Kh4 h6 37.e7+ Ke8 38.Re1 Rge3 39.Rxe3 Rxe3

Neodlucnim akcijama belog, crni je uspeo da dodje do jednake završnice neposredno pred vremensku kontrolu.

40.Kg4 Kf7 41.Kf4 Rh3 42.Kg4 Re3 43.Kf5

Beli je u prednosti, aktivniji je i ima pesaka vise, ali je jasno da sa e pesakom ne moze da ostvari pobeđu. Zato kreće kraljem u podršku svojim pesacima na daminom krilu. Pozicija crnog je staticna i mozda je guranje a pesaka bila prakticna sansa da se odrzi remi u partiji (a5 - DIJAGRAM)



Umesto toga igrano je...

43...Rf3+ 44.Ke5 Rh3 45.Kd6 a5 46.Rc5 Rd3+ 47.Kc6 Kxe7 48.Re5+ Kd8 49.Rxa5 Rd7 50.Ra8+ Ke7 51.Rc8

“c” pesak je obezbedjen i beli prelazi na realizaciju prednosti. Crni je bez kontra igre zbog nepovoljnog položaja svog kralja.

51...Rd2 52.Kb5 Rxa2 53.Rxc3 Rh2 54.Rc5 Kd7 55.b4 Rh4 56.Ka5 Kd6 57.Rb5 Kc7 58.Ka6 Kc6 59.Ka5 Kc7 60.Rf5 Kd7 61.b5 Kc7 62.b6+ Kc8 63.Kb5 Rh1 64.Ka6 Ra1+ 65.Ra5 Rb1 66.Ka7 Rb2 67.Rc5+ Kd7 68.Kb7 Rh2 69.Rd5+ Ke6 70.Kc6 Rc2+ 71.Rc5

Dalji otpor je uzaludan. Tehnicki dobro odradjen posao na kraju i pobeđa za Damljanovica 1-0

Markus,Robert (2615) – Sedlak,Nikola (2600) [A90]

1.d4 e6 2.c4 f5 3.g3 Nf6 4.Bg2 d5 5.Nf3 Bd6 6.0-0 0-0 7.b3 b6 8.Bb2 Bb7 9.e3 Nbd7 10.Nc3 Ne4 11.Qe2 a6

Dva reprezentativca nisu bila raspolozena za borbu, nego su brzom podelom poena završili partiju. Ocgledno da su obojica zadovoljna i da ekonomisu sa energijom tj da je cuvaju za predstojeće meceve. 1/2